

The background of the page features a large, light-colored graphic. It consists of a globe with latitude and longitude lines, and a stylized human figure with arms raised, positioned in front of the globe. The entire graphic is rendered in a light beige or tan color. The page is framed by a blue gradient on the left side.

Recycling at San Diego International Airport

The San Diego County Regional Airport Authority, owner and operator of San Diego International Airport, wants to help you reduce waste and increase the amount of recyclable waste diverted from county landfills.

This information is intended to advise all airport employees of the efforts that can be made to reduce waste, reuse commodities and recycle all recyclable waste. The instructions in this guide will help answer your questions regarding recycling at work.

SM

REMEMBER:
REDUCE,
REUSE &
 RECYCLE.



The Airport generates over ten tons of waste per day. The average employee throws away at least one-half pound



of high-grade recyclable paper each day. Instead of throwing paper and beverage containers in the trash, Airport employees and visitors can

recycle them in the new containers provided by SDIA. Every office and break room located within the Airport should be equipped with recycling containers. In addition, the terminal complexes have over fifty recycling containers distributed throughout the gate and baggage claim areas.



Recycling System

COMMINGLED RECYCLING SYSTEM

The Airport has created a commingled recycling system, which includes all unsoiled and dry items listed on the next page. These items may be disposed of in any of the recycling compactors, bins and containers located in the Airport.

San Diego International Airport (SDIA) is a 24-hour, 365-day a year facility that is host to over 6,000 employees and over 15 million passengers annually.

WHAT CAN GO INTO YOUR RECYCLING CONTAINER?

Paper

- ◆ White writing paper
- ◆ White stationery
- ◆ Magazines
- ◆ Newspaper
- ◆ Blueprint paper
- ◆ All envelopes
- ◆ Travel tags
- ◆ Post Its
- ◆ Writing tablet paper
- ◆ Tablet cardboard
- ◆ Manila folders
- ◆ Corrugated cardboard
- ◆ Junk mail



- ◆ Paper wrappers
- ◆ NCR forms
- ◆ Telephone books
- ◆ Paperback books
- ◆ Computer paper (green and blue bar)
- ◆ White copy paper
- ◆ Colored paper
- ◆ Boxboard (i.e. cracker and cereal boxes)

Beverage Containers

- ◆ Empty glass, aluminum and steel food and beverage containers can be placed in any nearby recycling bin. It is acceptable to combine these containers with paper.
- ◆ Plastic bottles or jars with a #1 or #2 recycling symbol on the bottom may also be recycled. Your cooperation and support will help recycling and is a courtesy to your fellow workers and the custodial staff.

WHAT SHOULD NOT GO INTO YOUR RECYCLING CONTAINER?

- ◆ Wax coated papers
- ◆ Plastic coated papers
- ◆ Tissue or paper towels
- ◆ Food waste
- ◆ Plastic trash bags
- ◆ Styrofoam
- ◆ Other organic waste
- ◆ Paper or containers contaminated by food
- ◆ Film plastic
- ◆ Plastic containers marked #3 through #7
- ◆ TRASH

Simple guidelines for recycling

- ◆ Keep all recycling containers free of trash.
- ◆ Empty glass, aluminum and plastic containers before recycling.
- ◆ Paper must be dry and free of food, dirt, oil and other debris.
- ◆ Remove metal, plastic bindings, rubber bands and plastic bags.
- ◆ Staples do not need to be removed.
- ◆ Remove lids from glass containers and flatten cans and plastic bottles whenever possible.
- ◆ Before purging files or generating large quantities of paper and/or beverage containers, contact your supervisor or your recycling coordinator at least 48 hours in advance to obtain a large temporary recycling container.

WHAT ELSE CAN BE DONE TO REDUCE WASTE?

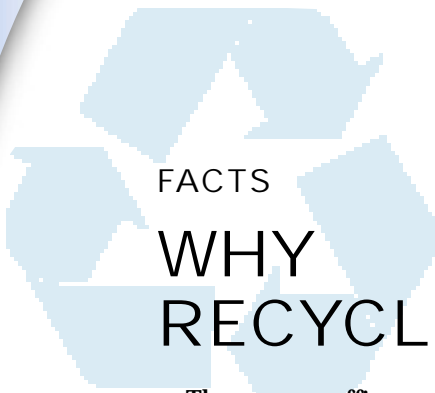
“Precycling” reduces the amount of trash before it is generated. Select and implement at least one item on this list today and you are “Precycling”!

- ◆ Use both sides of a piece of paper.
- ◆ Write return messages on letters and memos you receive whenever possible.
- ◆ Use your personal recycling container as a source for scratch paper.
- ◆ Do not use disposable items! Bring a reusable mug and utensils to work and keep a few extra reusable mugs around for meetings.
- ◆ Use “post-consumer”



recycled paper whenever possible. Remember: If you are not buying recycled, you are not recycling. If you are ordering supplies, ask for recycled content products, such as file folders, envelopes and other recycled paper products.

- ◆ Participate on the Airport Waste & Recycling Committee. Ask your supervisor for more information or refer to the back of this brochure for your San Diego International Airport representative.



FACTS

WHY RECYCLE?

- ◆ The average office worker generates 1-3 pounds of waste each day.
- ◆ Recycling one ton of paper saves 3.3 cubic yards of landfill space.
- ◆ Every ton of paper recycled saves 17 trees.
- ◆ Recycling one ton of office paper saves 7,000 gallons of water.
- ◆ The manufacturing of post-consumer recycled paper generates 50% less air and water pollution and requires 64% less energy.
- ◆ Recycled aluminum products require 95% less energy to make.
- ◆ One recycled glass bottle saves enough energy to run a 100-watt light bulb for four hours.

San Diego
International
Airport
Recycles!

For questions, comments, concerns, or suggestions on how to improve the program please contact:

Amiel Porta, Terminal Operations Coordinator
Airport Operations Department
Telephone: 619.400.2702
Fax: 619.400.2685
Email: aporta@san.org

Reciclaje Aeropuerto Internacional de San Diego

El San Diego County Regional Airport Authority (Autoridad del Aeropuerto de la Región del Condado de San Diego) el dueño y operador del San Diego International Airport (Aeropuerto Internacional de San Diego), quiere ayudarles a reducir la basura/desperdicio y aumentar la cantidad de basura que se pueda reciclar y desviarla de los basureros (vertederos de basura) del Condado de San Diego.

Esta información tiene el propósito de avisar a todos los empleados del Aeropuerto de los esfuerzos que se pueden hacer para reducir la cantidad de basura, usar de nuevo productos y mercancía y reciclar toda basura la cual puede ser reciclada. Las instrucciones en este guía le ayudara a contestar las preguntas a cerca del reciclaje en el sitio del trabajo.

RECUERDE:

REDUCIR,
USAR DE NUEVO Y
 RECICLAR.



El Aeropuerto por día genera mas de diez toneladas de basura.

Normalmente, por día,

un empleado tira a la basura por lo menos media libra de papel de calidad superior cual puede ser reciclado. En vez de tirar a la basura el papel y los recipientes/envases de bebida, los empleados y visitantes del Aeropuerto pueden reciclarlos en los nuevos recipientes de reciclaje proveídos por el SDIA (Aeropuerto Internacional de San Diego). Cada oficina y salón de descanso localizado en el Aeropuerto están equipados con



los recipientes para reciclar.

Además, 50 (cincuenta)

recipientes para el reciclaje están distribuidos en los Terminales a través de las áreas de salidas de embarques y área de reclamación de equipaje.

SISTEMA DE RECICLAJE MIXTO/MEZCLADO

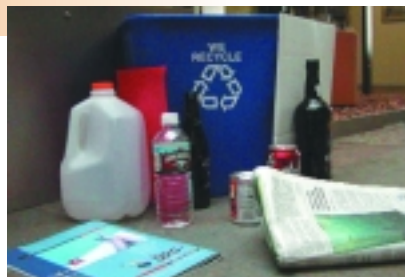
El Aeropuerto a creado un sistema de reciclaje mezclado, cuáles son artículos secos y no sucios los cuales aparecen en la lista abajo. Estos artículos pueden ser echados en cualquiera de las maquinas de compactar reciclado o en los contenedores para escombros o en los recipientes de reciclaje.

Aeropuerto Internacional de San Diego (SDIA) es un complejo de 24 horas, 365 días al año en servicio el cual anualmente es el anfitrión a más de 6,000 empleados y más de 15 (quince) millones de pasajeros.

¿QUÉ SE PUEDE ECHAR EN SU RECIPIENTE DE RECICLAJE?

Papel

- ◆ Papel de escribir blanco
- ◆ Sobres y papel de carta blancos
- ◆ Revistas
- ◆ Periódicos
- ◆ Papel heliográfico
- ◆ Toda clase de sobres
- ◆ Etiquetas de maletas/equipaje
- ◆ Papel de notas "Post Its"
- ◆ Libreta de escribir
- ◆ Cartulina
- ◆ Carpetas de papel Manila
- ◆ Cartón corrugado
- ◆ Correo de propaganda "Junk-Mail"



- ◆ Envoltura de papel
- ◆ Formas impresas de NCR
- ◆ Libros de teléfonos
- ◆ Papel de computadora (línea verde y azul)
- ◆ Papel blanco de copia
- ◆ Papel colorido
- ◆ Cajas (Por ejemplo: Cajas de cereal/galletas)

Recipientes/Envases de Bebida

- ◆ Recipientes de vidrio (botellas y frascos etc.), aluminio y acero (de alimentos), se pueden echar en cualquier recipiente de reciclar. Es aceptable mezclar estos recipientes con papel.
 - ◆ Botellas y jarros con el símbolo de reciclar (#1 y #2) que aparece en la parte de abajo del recipiente también se pueden reciclar.
- Su cooperación y apoyo ayudara al reciclaje y es una cortesía hacia sus compañeros de trabajo y a los que se encargan de la limpieza.

¿QUÉ SE DEBE DE ECHAR EN LOS RECIPIENTES DE RECICLAR?

- ◆ Papel Carbón
- ◆ Papel Encerado
- ◆ Papel con capa plástica (enchapado)
- ◆ Toallas/pañuelos de papel
- ◆ Comida
- ◆ Bolsas plásticas de basura
- ◆ Espuma de poli estireno (para empaquetar)
- ◆ Otras basuras orgánicas
- ◆ Recipientes de papel contaminado por la comida
- ◆ Rollos de película (fotográfica/plástica)
- ◆ Recipientes plásticos que tienen la marca de reciclaje #3 al #7
- ◆ Basura

¿QUÉ MÁS SE PUEDE HACER PARA REDUCIR LA CANTIDAD DE BASURA?

◆ “PRE - Reciclar” (Reciclar con anticipación) reduce la cantidad de basura antes de crearla. Escoja e implemente hoy por lo menos uno de los puntos de esta lista y esta “PRE – Reciclando”.

◆ Use los dos lados de las piezas de papeles.

◆ Cuando lo es posible, en las cartas o memos que recibe, escriba su respuesta en el mismo papel.

◆ Use los papeles de Su Basurero de reciclar, para notas.

◆ Traiga envases y utensilios de comer (no de papel, plásticos etc.) al trabajo que se puedan usar de nuevo. Mantenga algunos extras para sus reuniones. No debe usar envases y utensilios desechables.

◆ “Si no compra productos reciclados, no esta reciclando”. Cuando es posible use los productos hechos con papel reciclado. Si esta ordenando productos para suplir, pida los que son hechos con materiales reciclados, como carpetas de papel Manila, sobres y otros productos de papel reciclado.

◆ Participe en el Comité de Basuras y Reciclaje del Aeropuerto. Para mas

información hable con su supervisor o vea la parte de atrás de este folleto para obtener el nombre de su representante en el San Diego International Airport (Aeropuerto Internacional de San Diego).

◆ Mantenga todos recipientes de reciclaje libre de basura.

◆ Antes de reciclar, vacíe los envases de vidrio, aluminio y recipientes plásticos.

◆ El papel debe de estar seco y sin resto de comidas, sin tierra o sucio, sin aceites o grasoso y sin desechos/ basura.

◆ Debe quitarles el metal, ribetes plásticos, gomas elásticas y las bolsas plásticas.

◆ No es necesario quitarles las grapas.

◆ Si lo es posible, debe quitarle las tapas a los envases de vidrio y aplastar/triturar las latas y botellas plásticas.

◆ Si tiene gran cantidad de papeles que sacar de sus archivos o cantidad de otros papeles, recipientes/envases de las bebidas para reciclar, debe de hacer contacto con su supervisor o el coordinador de reciclaje, por lo menos con 48 horas de anticipación para conseguir un recipiente de basura grande de reciclaje.





DATOS

¿POR QUÉ EL RECICLAR?



- ◆ Diariamente un oficinista normalmente crea alrededor de 1 a 3 libras de basura.
- ◆ Reciclando una tonelada de papel se salvan 3.3 yardas cúbicas en espacio en el basurero de la ciudad.
- ◆ Por cada tonelada de papel reciclado, se salvan 17 árboles.
- ◆ Reciclando una tonelada de papel se conservan 7,000 galones de agua.
- ◆ La manufactura de los productos post - consumidor usando reciclados de papel genera 50% menos contaminación al aire y al agua y requiere 64% menos energía.
- ◆ Los productos de aluminio reciclado requieren 95% menos energía para la manufactura.
- ◆ Una botella de vidrio reciclado salva la suficiente energía para prender una luz de 100 Vatios por cuatro horas.

El
Aeropuerto
Internacional
de
San Diego!

Para preguntas, comentarios, conciernes y sugerencias para mejorar el programa, por favor de hacer contacto con:

**Amiel Porta, Coordinador de Operación del Aeropuerto
Departamento de Operaciones del Aeropuerto**

Teléfono: 619.400.2702

Fax: 619.400.2685

Email: aporta@san.org (Correo electrónico)

SAN DIEGO COUNTY
REGIONAL AIRPORT AUTHORITY

Operator of



SAN DIEGO
INTERNATIONAL
AIRPORT

© 2003 San Diego County Regional Airport Authority. All rights reserved.
Photographs © 2003 John W. Alexanders & Colin McDonald



Printed on
Recycled Paper

English/Español